

Artroplastia Total de Joelho

I Jornada Catarinense de Ortopedia e
Fisioterapia

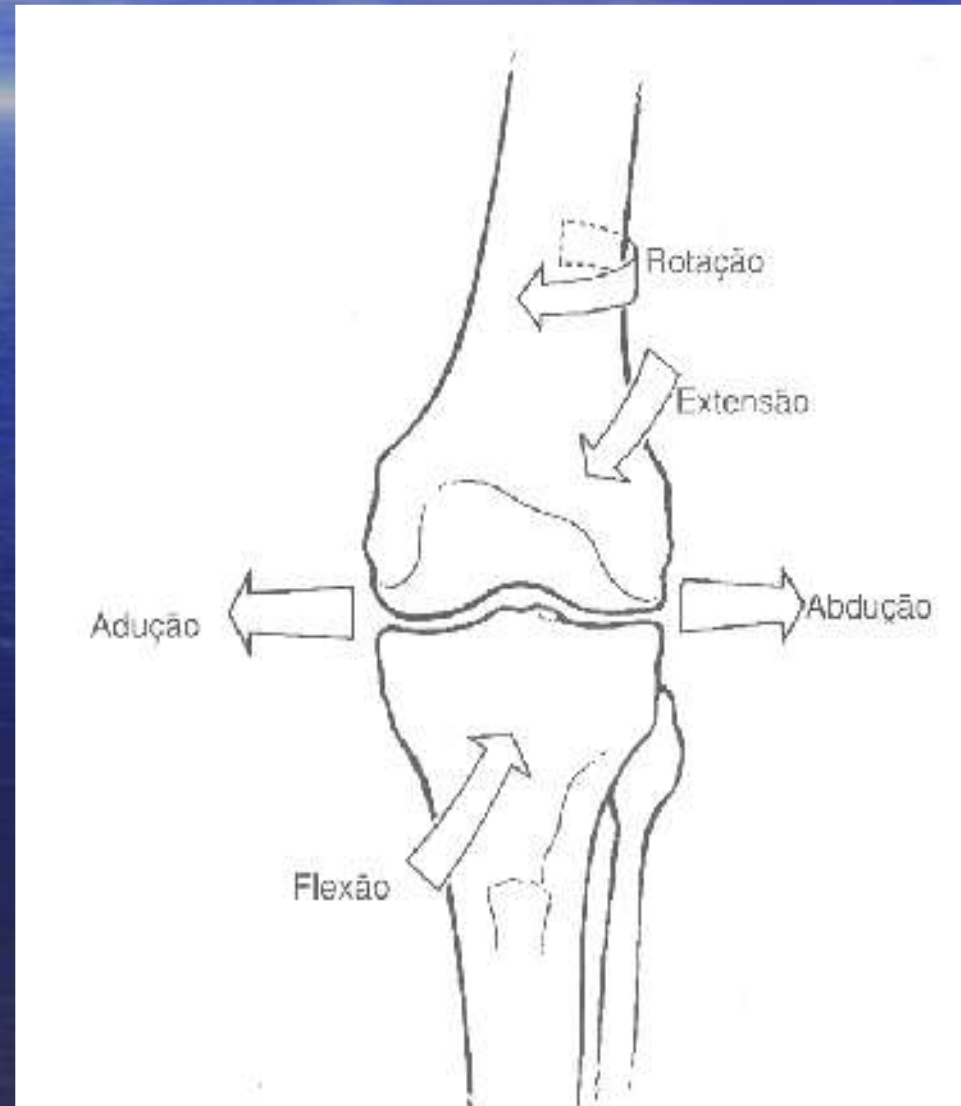
Richard Prazeres Canella

Histórico

- Ferguson (1861): artroplastia resseccional
- Verneuil (1863): interposição cápsula
- Campbell (1920): transplantes fasciais
- Boyd (1940): hemiartroplastia femoral
- MacKeever (1942): hemiartroplastia tibial
- Walldius (1950): implantes articulados
- Gunston (1971): metal / polietileno

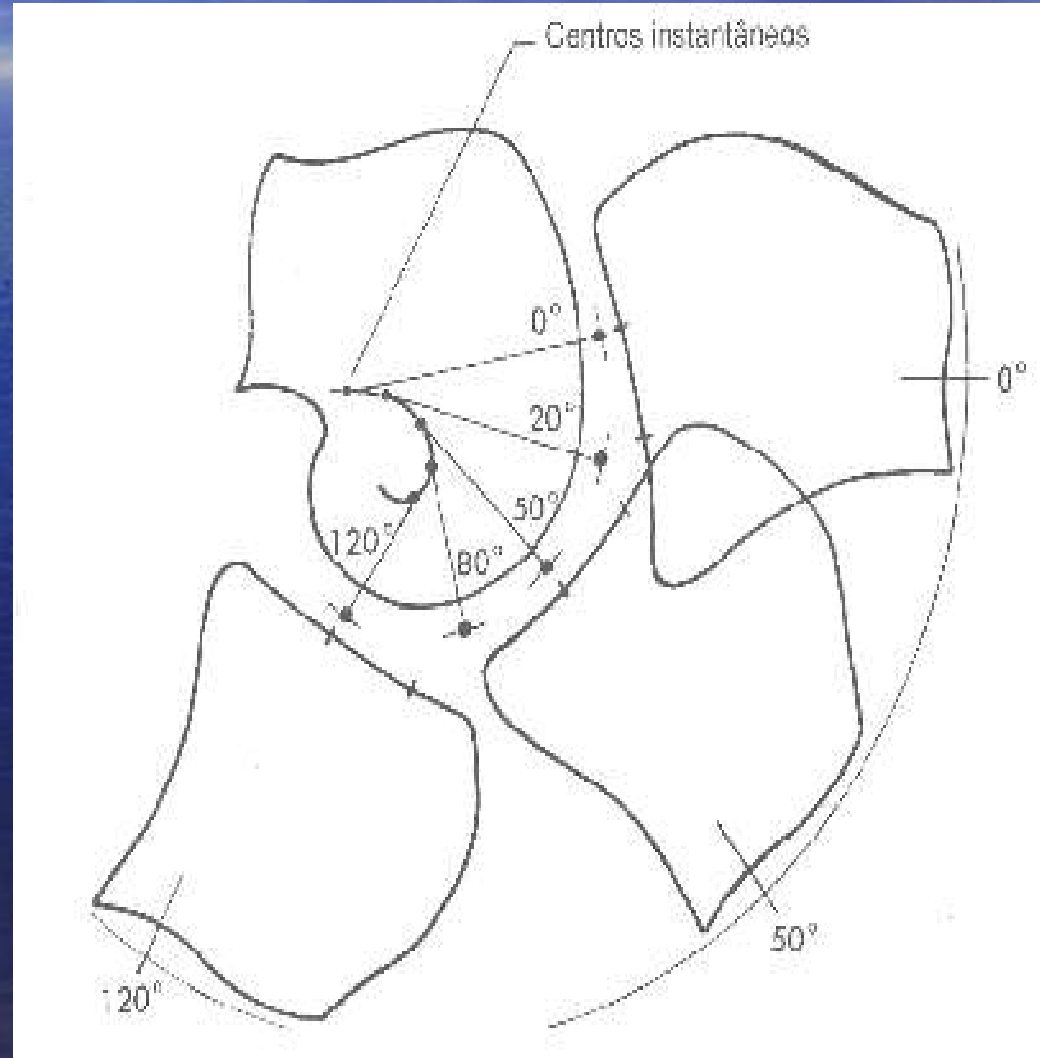
Biomecânica

- Movimentos em três planos distintos



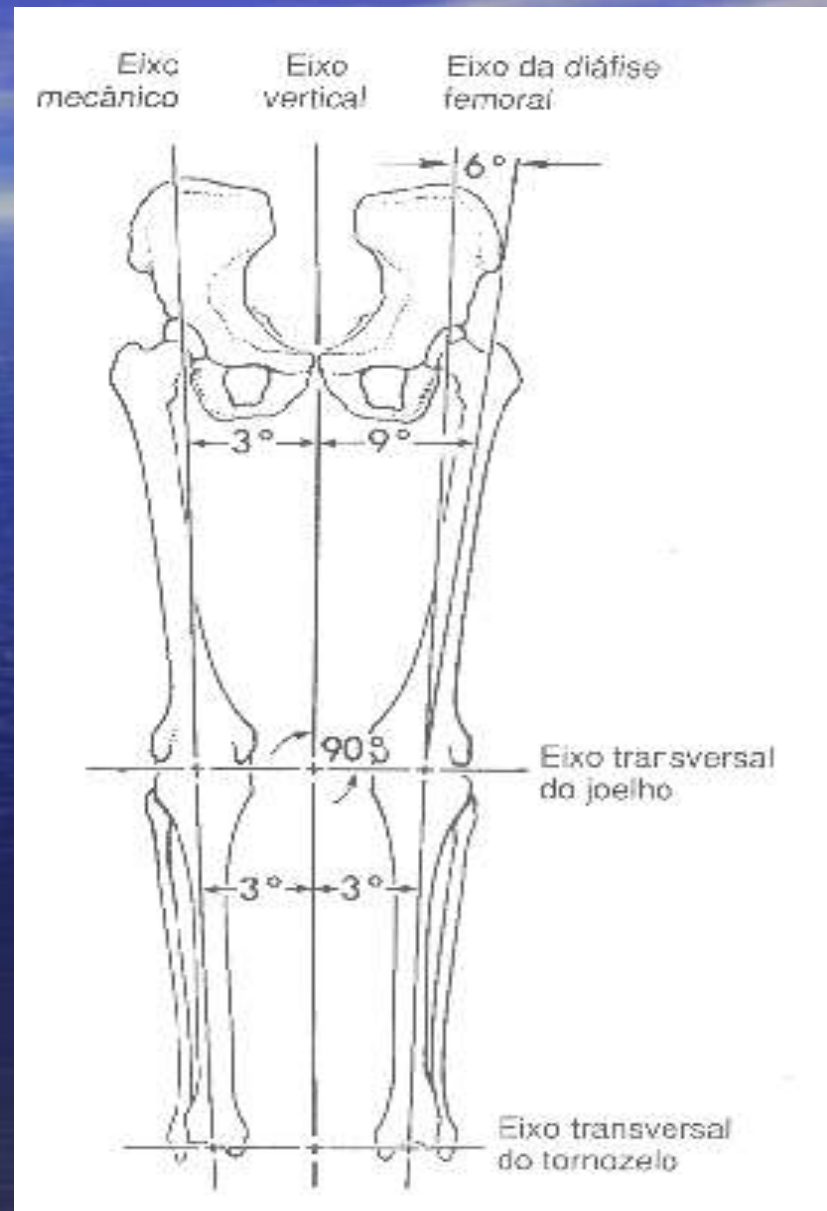
Biomecânica

- Centro mutante de rotação
- Rotação e deslizamento



Biomecânica

- EIXOS:
 - Vertical
 - Mecânico
 - Diafisario



Design das Próteses

- Cromo-cobalto
- Titânio
- Polietileno de alta densidade
- Polimetilmetacrilato
- Não-cimentadas



Indicações

- DOR
- Pacientes acima 60a
- Artrose tri-compartimental

Contra-indicações

- Infecção articular ativa
- Artropatia neuropática

Avaliação Pré-operatória

- História
- Exame físico
- Exames complementares
- Programação cirúrgica

Seleção de Pacientes



Seleção de Pacientes



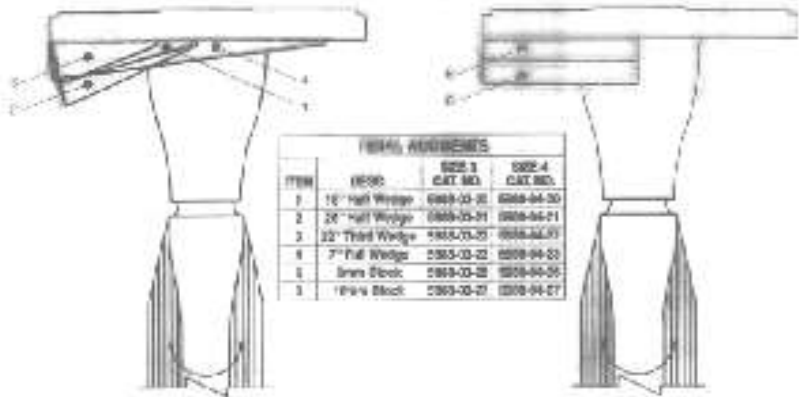
Radiografias





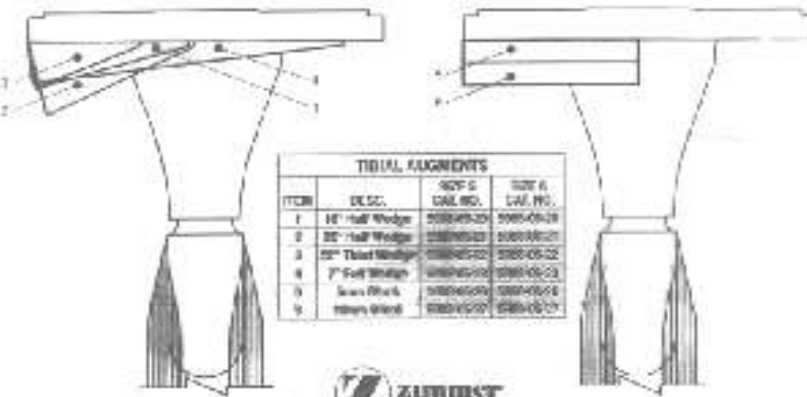
Transparências

Walter - Escudo Para Soldador
(Modelo Total Completo)
(55% Útilizado)
SIZE 3/4



TODAS AS PEÇAS			
ITEM	DESC.	SIZE 3 CAT. NO.	SIZE 4 CAT. NO.
1	18" Half Wedge	5989-03-20	5989-04-20
2	20" Half Wedge	5989-03-21	5989-04-21
3	22" Third Wedge	5989-03-22	5989-04-22
4	7" Full Block	5989-03-23	5989-04-23
5	Trim Block	5989-03-24	5989-04-24
6	Trim Block	5989-03-25	5989-04-25

SIZE 5/8

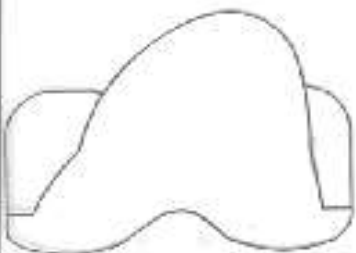


TODAS AS PEÇAS			
ITEM	DESC.	SIZE 5 CAT. NO.	SIZE 6 CAT. NO.
1	18" Half Wedge	5989-05-20	5989-06-20
2	20" Half Wedge	5989-05-21	5989-06-21
3	22" Third Wedge	5989-05-22	5989-06-22
4	7" Full Block	5989-05-23	5989-06-23
5	Trim Block	5989-05-24	5989-06-24
6	Trim Block	5989-05-25	5989-06-25


ZIMMER

21-020-01 (M) Printed in U.S.A. © 1992 Zimmer, Inc.
NOTE: This is an approximate measuring tool.

Walter - Escudo Para Soldador
(Modelo Total Completo)
(55% Útilizado)





Size E Left
5982-015-01 (perna)
5988-015-01 (premont)



Size F Left
5982-016-01 (perna)
5988-016-01 (premont)

Right Side
(curved) 59-018-000
(straight) 59-019-000

Right Side
(curved) 59-020-000
(straight) 59-021-000

ZIMMER

21-020-01 (M) Printed in U.S.A. © 1992 Zimmer, Inc.
NOTE: This is an approximate measuring tool.

Técnica cirúrgica

- Via de acesso
- Ressecção óssea femoral
- Ressecção óssea tibial
- Enxertos
- Balanço ligamentar

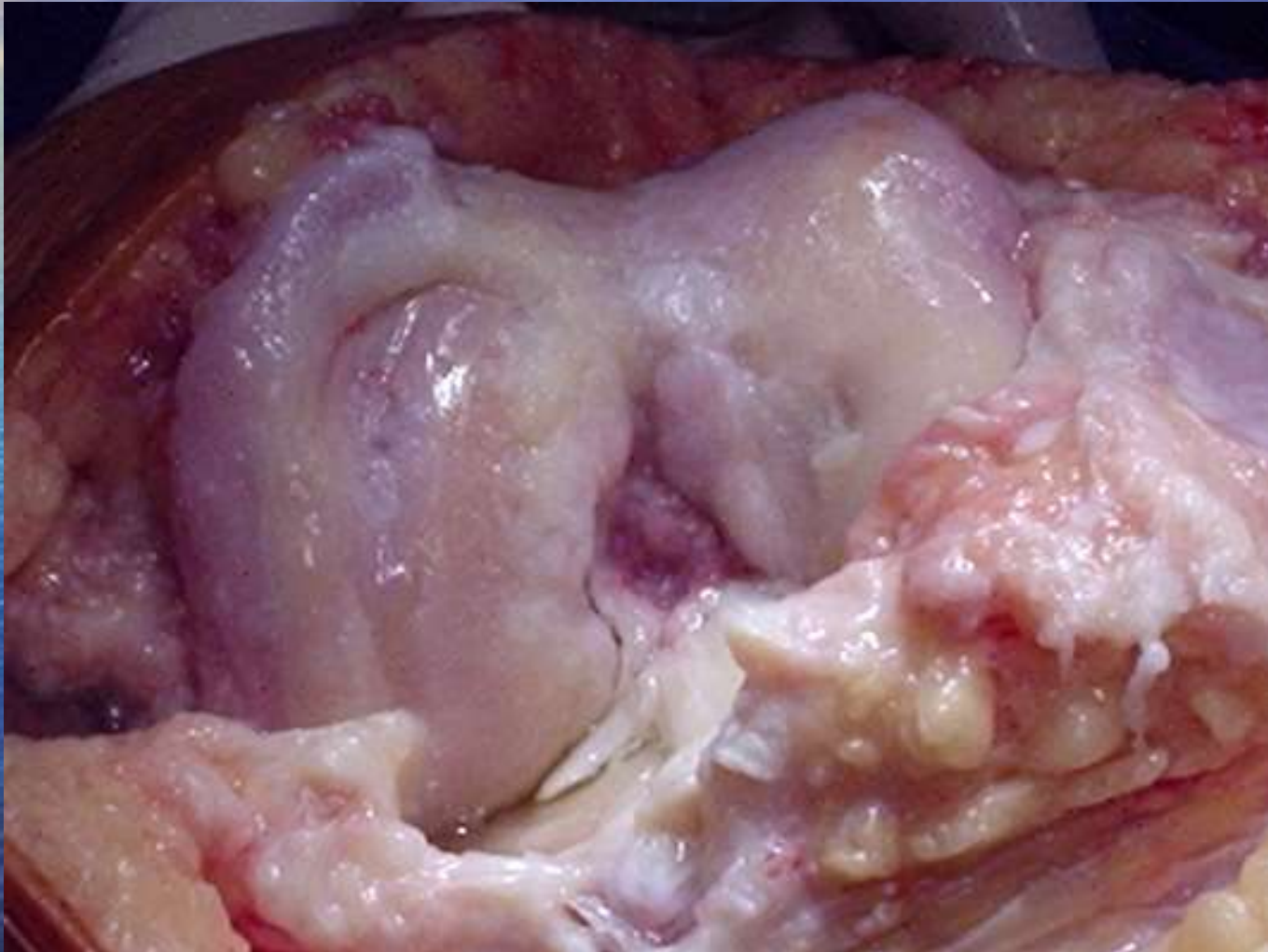
Via de acesso



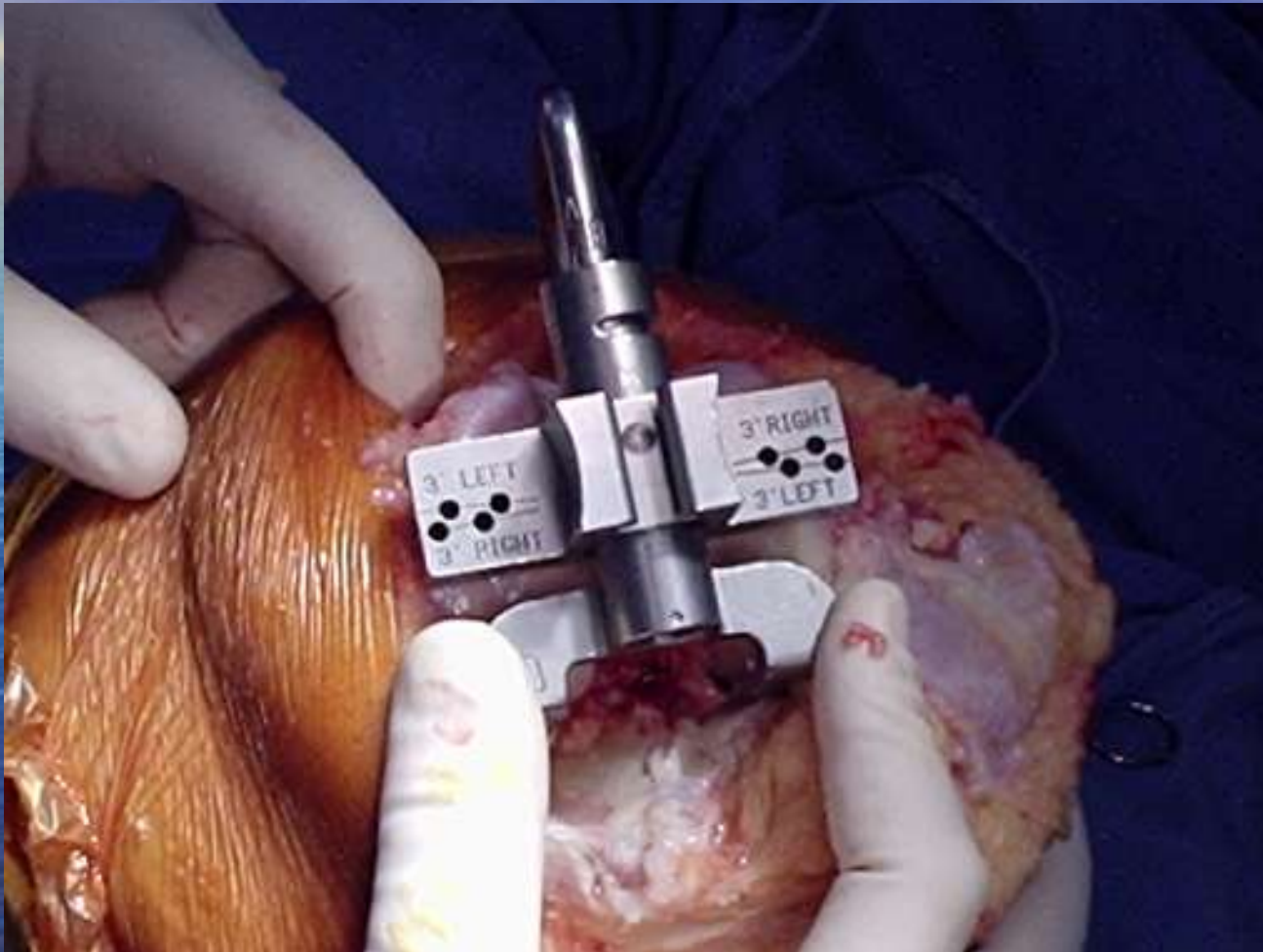
Via de acesso



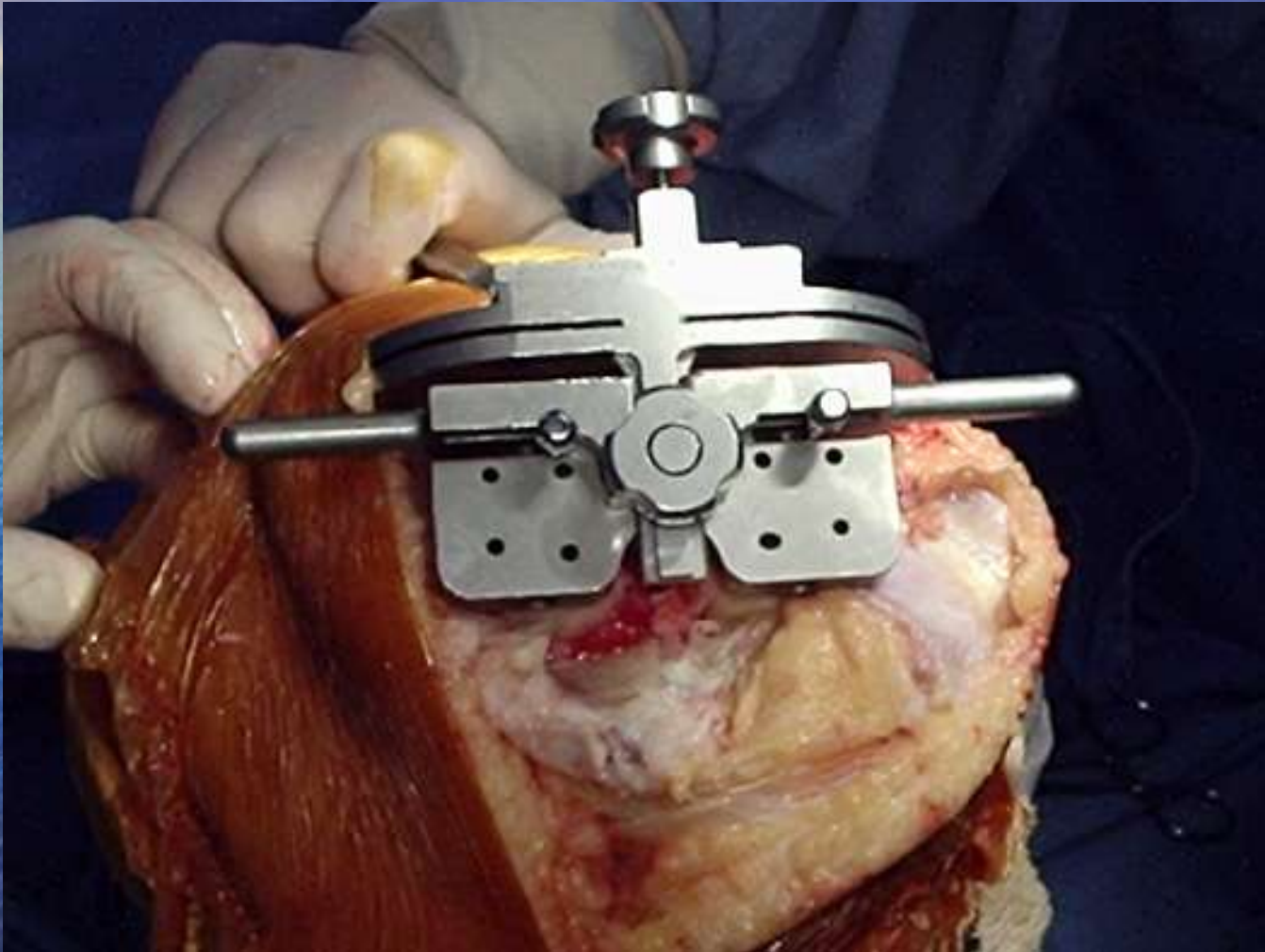
Via de acesso



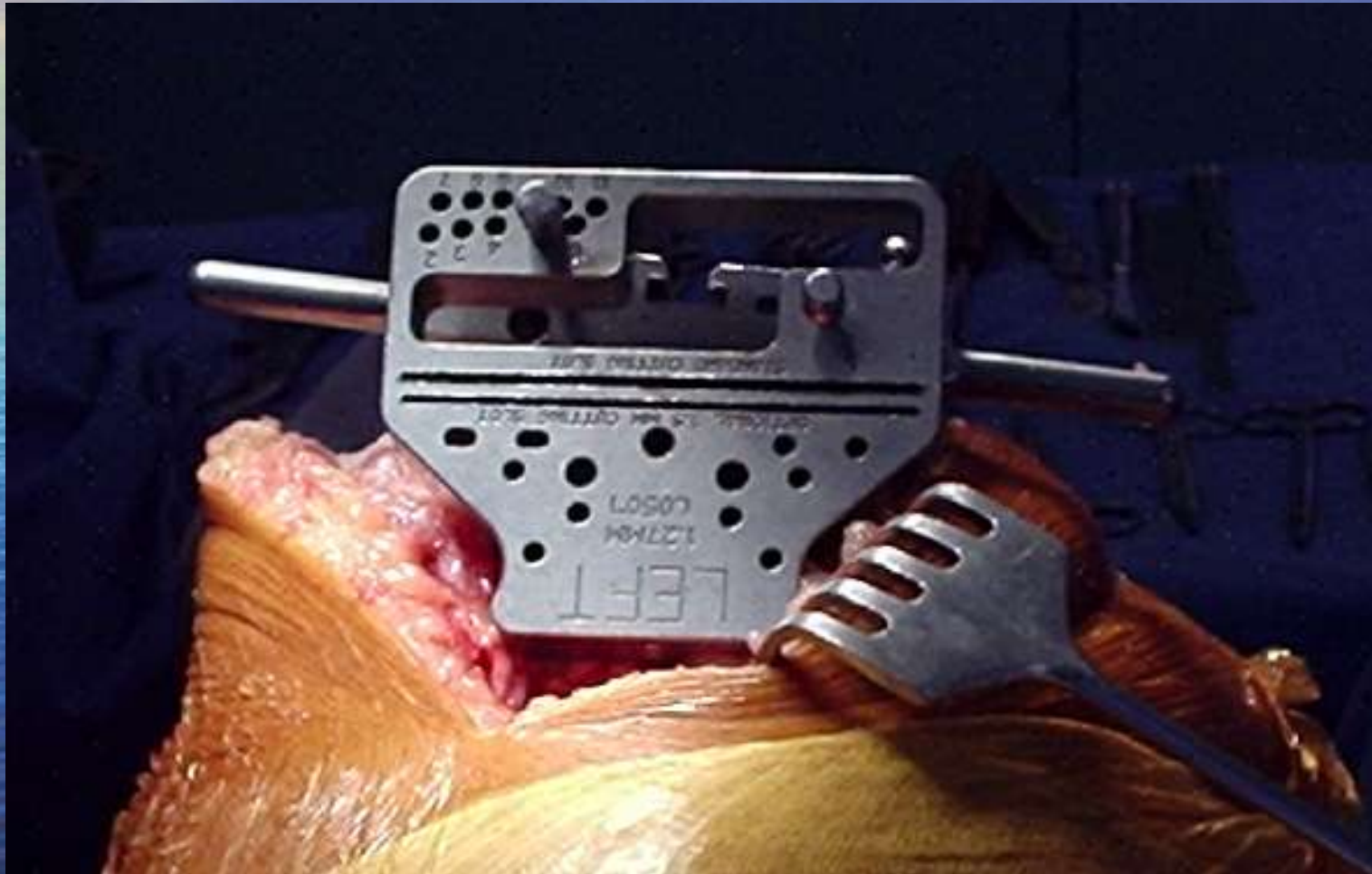
Ressecção óssea femoral



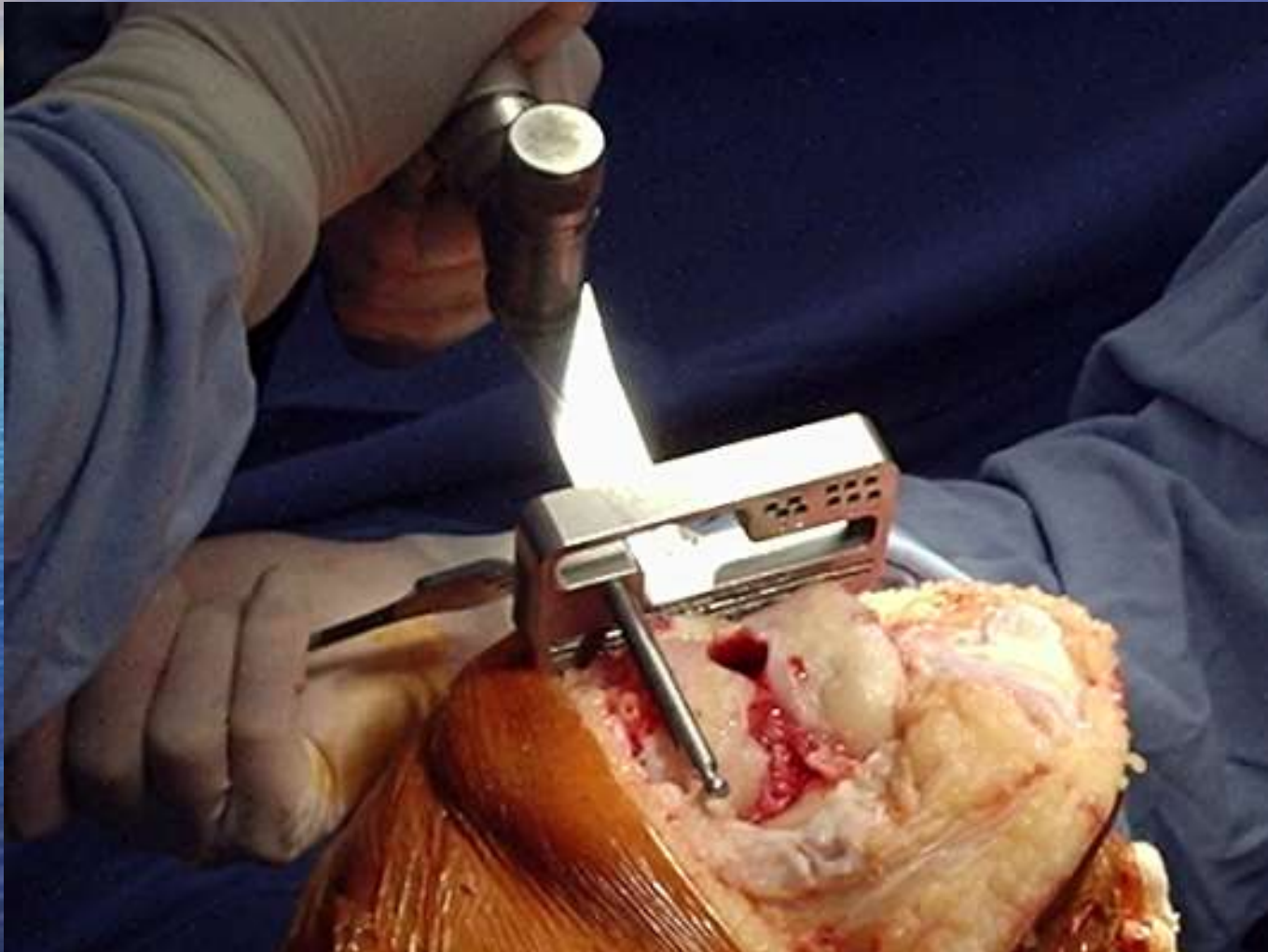
Ressecção óssea femoral



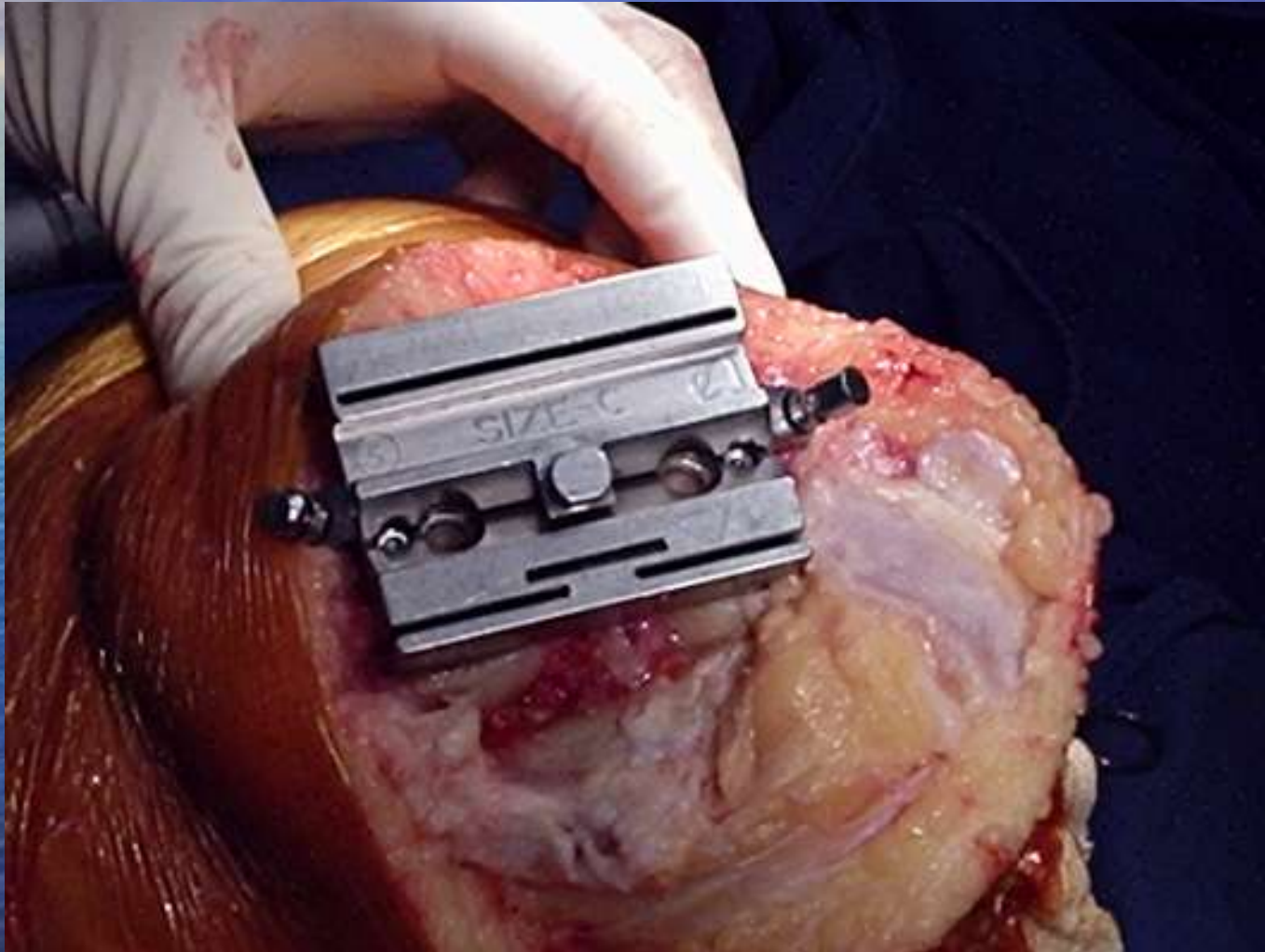
Ressecção óssea femoral



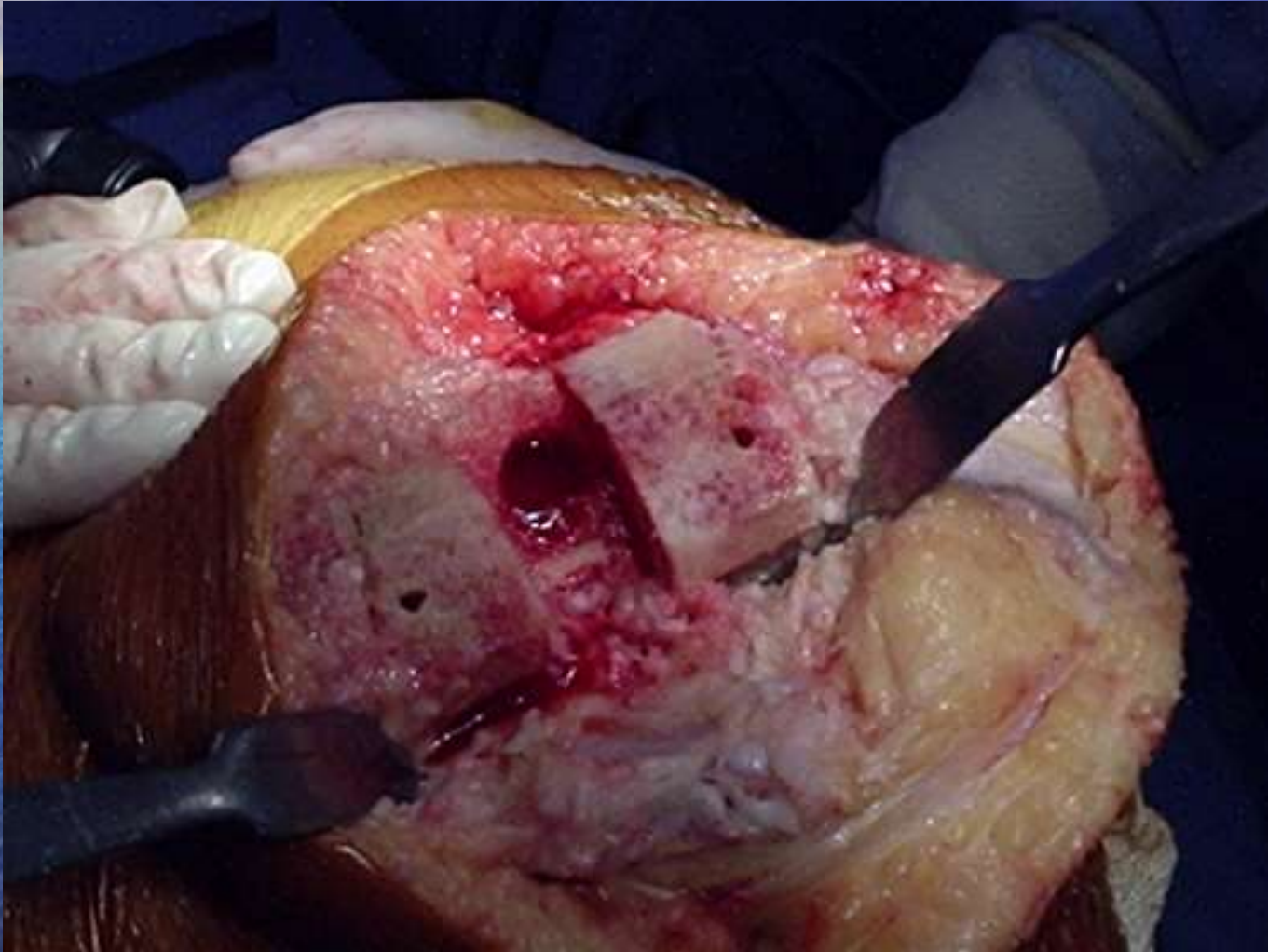
Ressecção óssea femoral



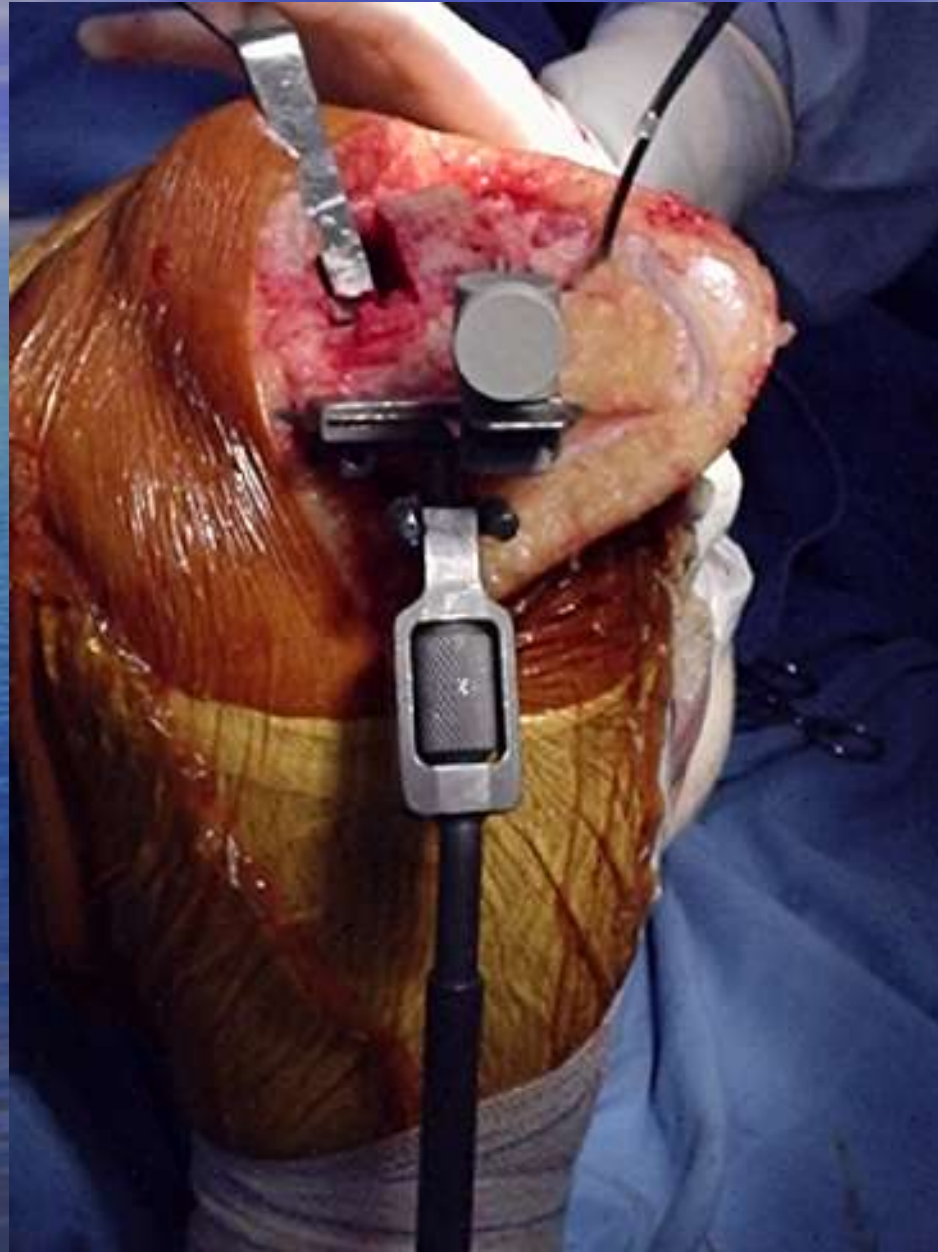
Ressecção óssea femoral

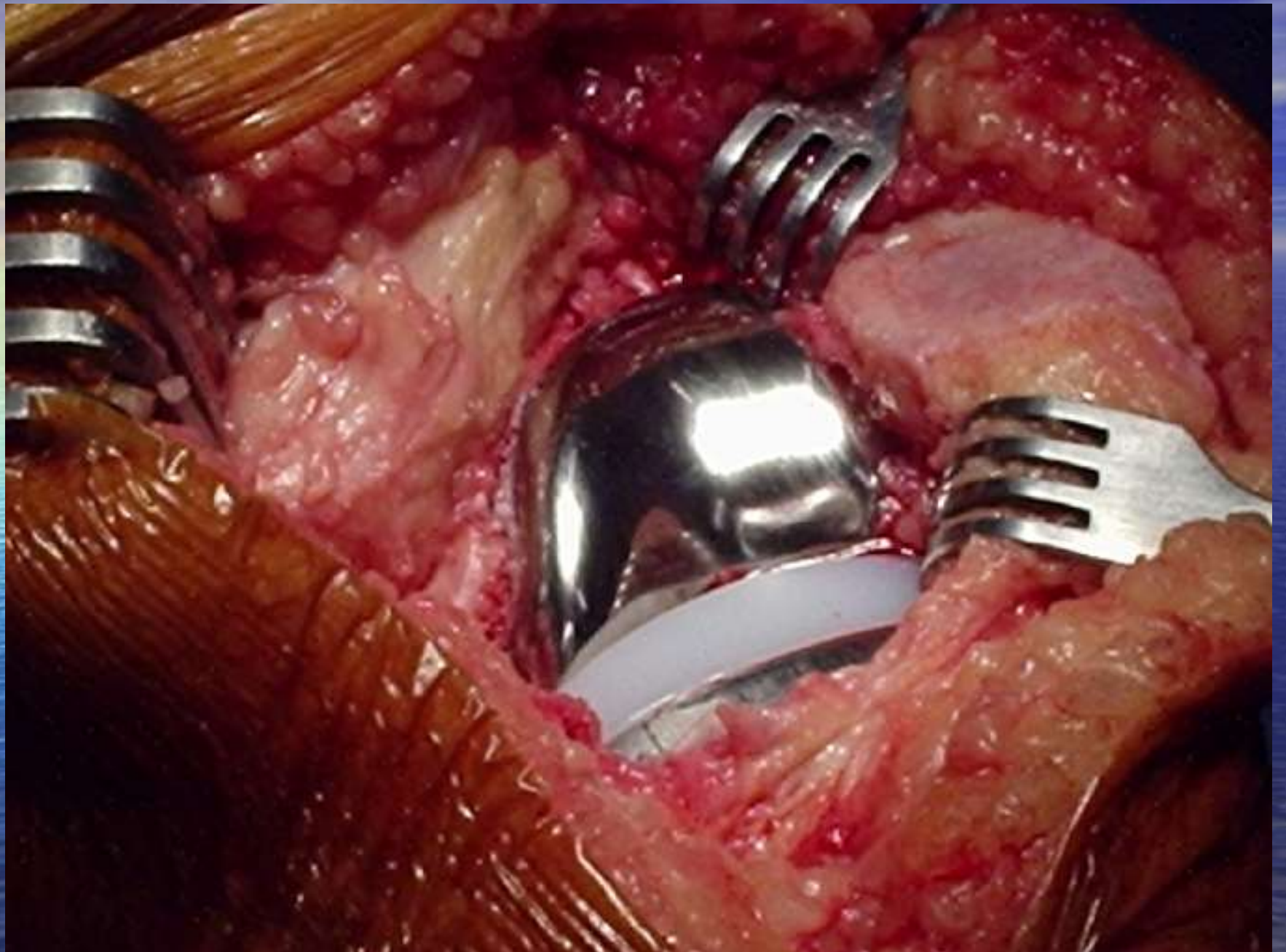


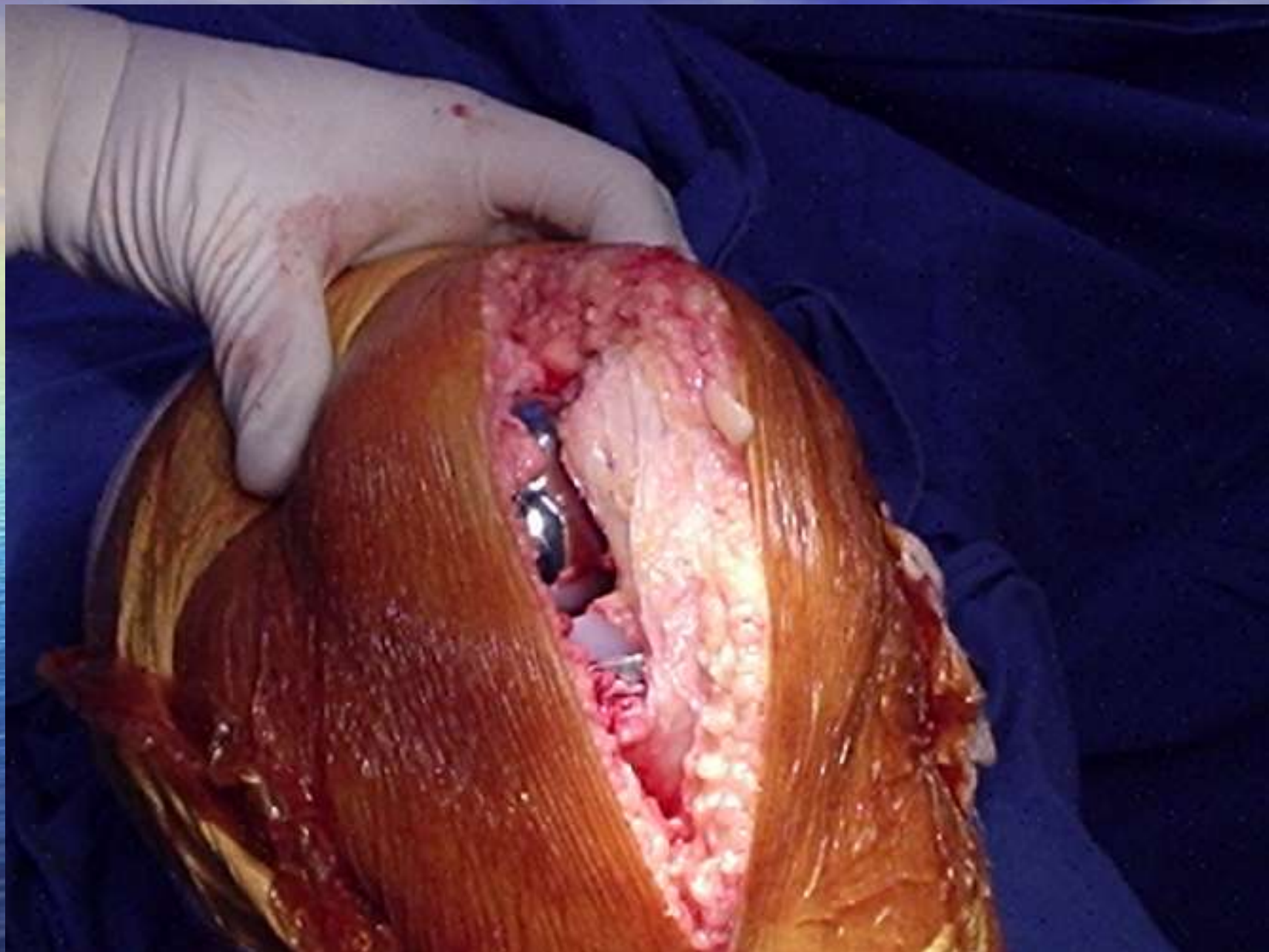
Ressecção óssea femoral



Ressecção óssea tibial



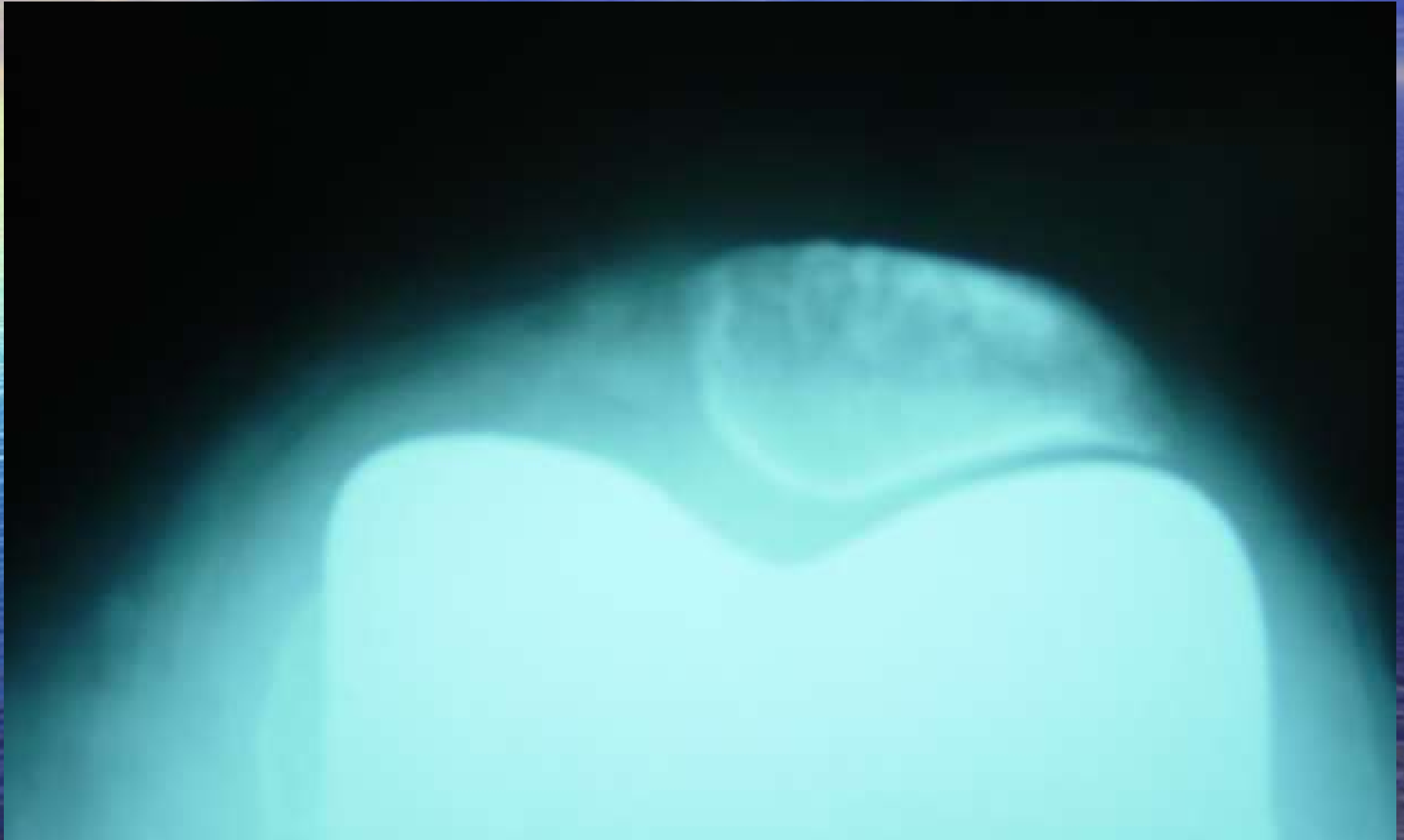




Radiografia pós-operatória



Radiografia pós-operatória



Complicações



Complicações

- Trombose e Tromboembolia
- Cicatrização deficiente da ferida
- Infecção
- Instabilidade articular
- Fraturas
- Ruptura tendão patelar
- Lesões ao nervo fibular
- Problemas patelares
- Afrouxamento dos componentes

Trombose e Tromboembolia

- 1 – 10% clinicamente
- 50 – 70% venografia

- 0,5 – 6% clinicamente
- 10% cintilografia

- PREVENÇÃO

Cicatrização deficiente

- Necrose marginal
- Fístula
- Deiscência
- Hematomas



Infecção

- Incidência 1%
- ATB profilático
- Classificação:
 - Aguda
 - Sub-aguda
 - crônica
- Opções terapêuticas:
 - Desbridamento
 - Resseccional
 - Artrodese
 - Revisão em 1 ou 2 tempos



Instabilidade Articular

- 1 - 6%
- Causas:
 - Escolha inadequada do implante
 - Erro de técnica



Fraturas

- Supra-condiliana de fêmur
- Condilares
- Diafisarias fêmur e tíbia



Ruptura do Tendão Patelar

- 1%
- Revisão
- Opções terapêuticas:
 - Reparo primário
 - Reforço com tendão do semitendíneo
 - Enxertos homólogos



Lesões ao Nervo Fibular

- 1 – 5%
- Deformidades em valgo
- Contraturas em flexão



Problemas Patelares

- 8 – 35%
- Subluxação
- Luxação
- Fratura
- Afrouxamento
- Dor de origem incerta



Afrouxamento de Componente

- 3 – 5%
- Dor
- Radiografias seriadas
- Linhas radiolucidas maiores de 2mm
- Migração
- Cintilografia



Resumo

- Escolha do paciente
- Escolha da técnica operatória
- Escolha do material

A scenic sunset over a lake. The sun is low on the horizon, casting a bright orange and yellow glow across the sky and reflecting on the water. The sky is filled with soft, white clouds. In the foreground, a wooden dock extends into the water. The background shows dark, silhouetted mountains. The overall mood is peaceful and serene.

OBRIGADO